

(213) 线峭舟蛾 *Rachia lineata* (Matsumura, 1925) (图 227)

Macroshachia lineata Matsumura, 1925, *Zool. Mag. Toyo* 37: 395.

Rachia nodyna lineata: Kiriakoff, 1968: 144.

Rachia lineata: Schintlmeister, 1997: 101.

翅展♂70 mm。胸部浅褐与暗褐色混杂。前翅暗褐色，有紫色光泽；内线很不明显；外线也不太清晰；中室端部有1条浅色纹；有1条黑带从内缘近基部经臀角伸达外缘中部；端线较宽，黑褐色；脉间缘毛灰白色，其余黑褐色。后翅暗褐色，有不明显的外线，在臀角附近有短的亚端线。

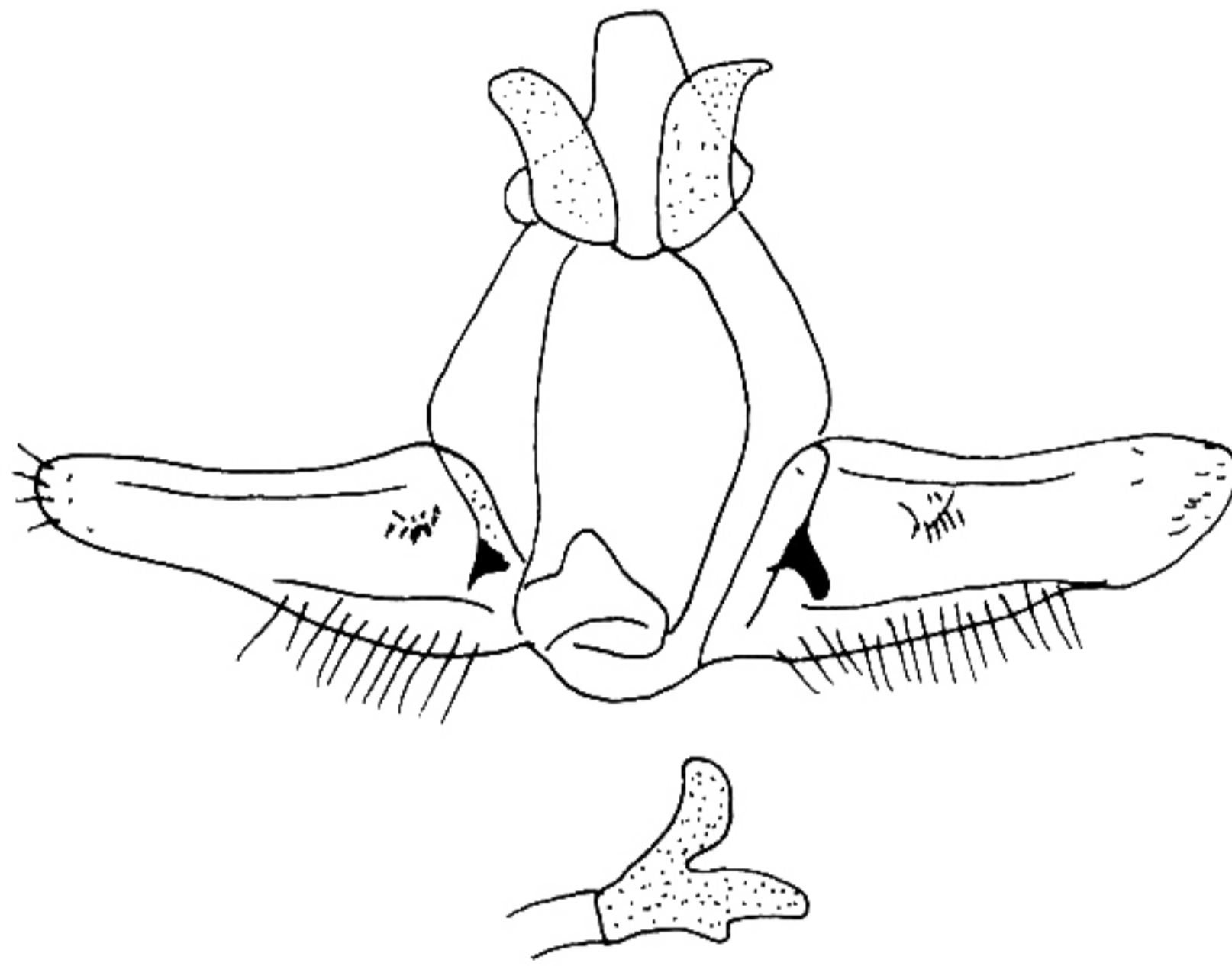


图 227 线峭舟蛾 *Rachia lineata* Matsumura 的雄性外生殖器
(据 Schintlmeister, 1997)

雄性外生殖器：第8腹节腹板发达，近四方形，后缘有2个大的钝形突起；爪形突很发达，基部宽，端部窄而端缘几乎直；颚形突也较发达，扁平宽大，末端较尖；抱器瓣狭长，端部收缩较窄，抱器基突小指状，光滑；阳茎短小，约为抱器背长的2/3，中等粗，端部分为二支；阳茎端基环两侧有点向背部延伸；囊形突短，边缘稍直。

观察标本：作者未见标本。

分布：台湾。

本种外形与 *R. nodyna* (Swinhoe) 没有区别，曾作为后者的次异名。Schintlmeister (1997) 通过雄性外生殖器比较研究，认为两者的雄性外生殖器不同，应为独立种。

55. 弗舟蛾属 *Franzdaniela* Sugi, 1992

Franzdaniela Sugi, 1992, *Tinea* 13 (Suppl. 2): 96.